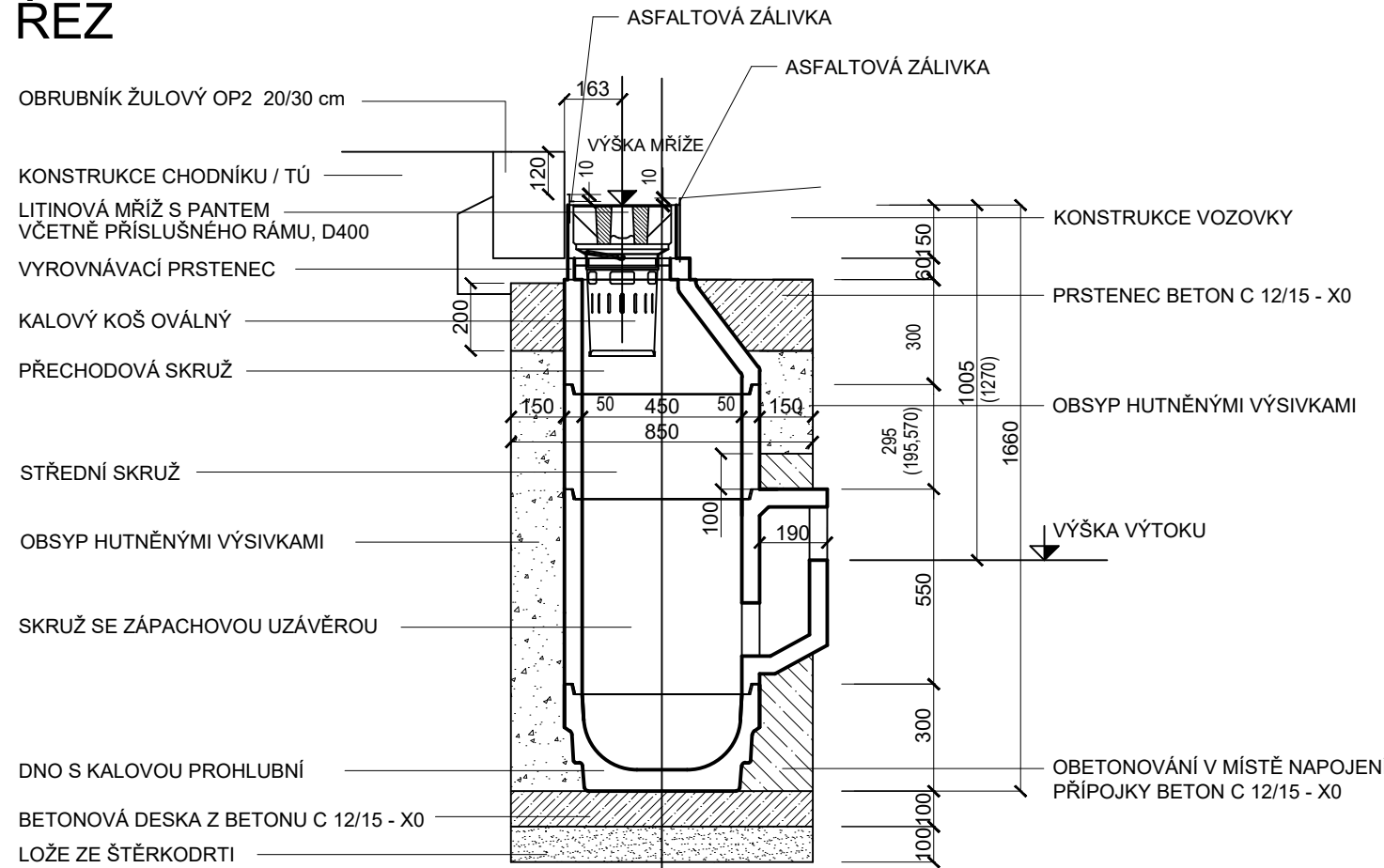
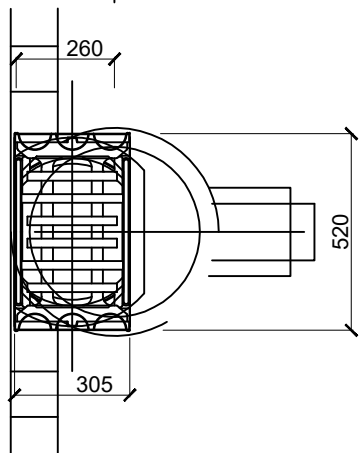


VZOROVÁ ULIČNÍ VPUST BETONOVÁ 450/150

ŘEZ



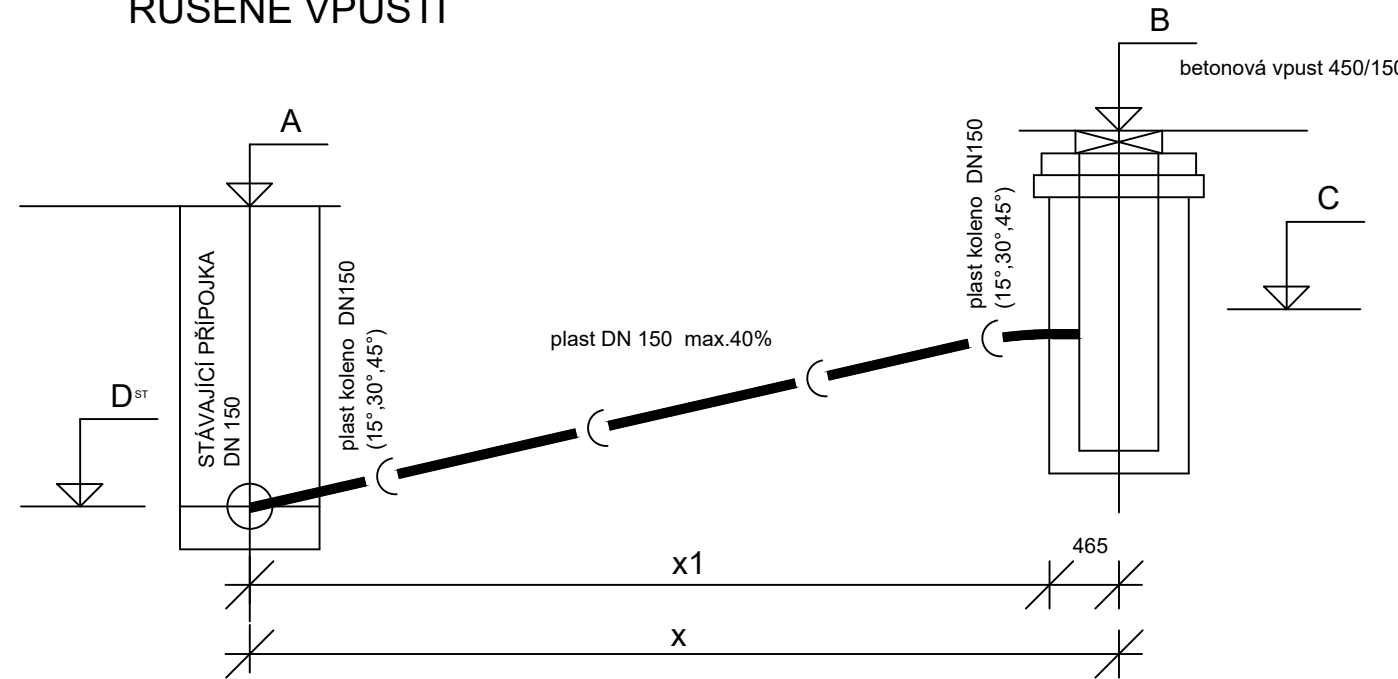
PŮDORYS



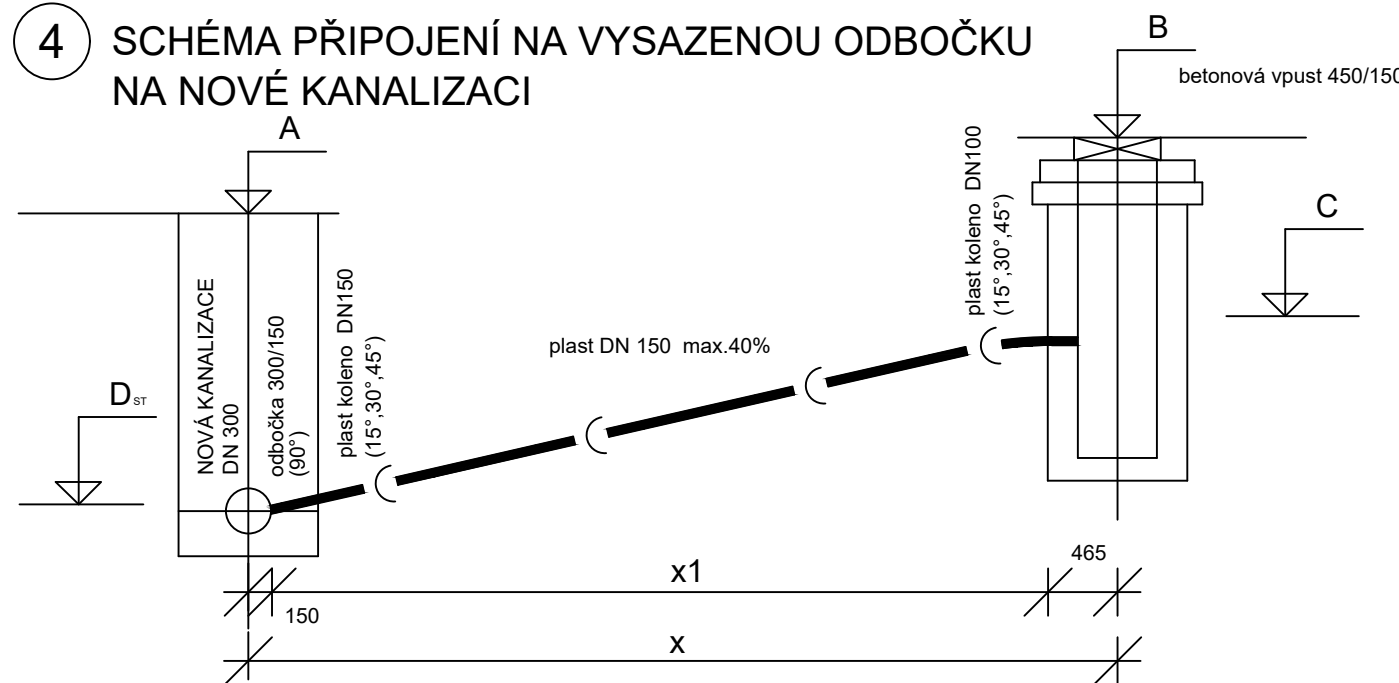
POZNÁMKA:

HLOUBKU VPUSTÍ DLE VÝPISU UV

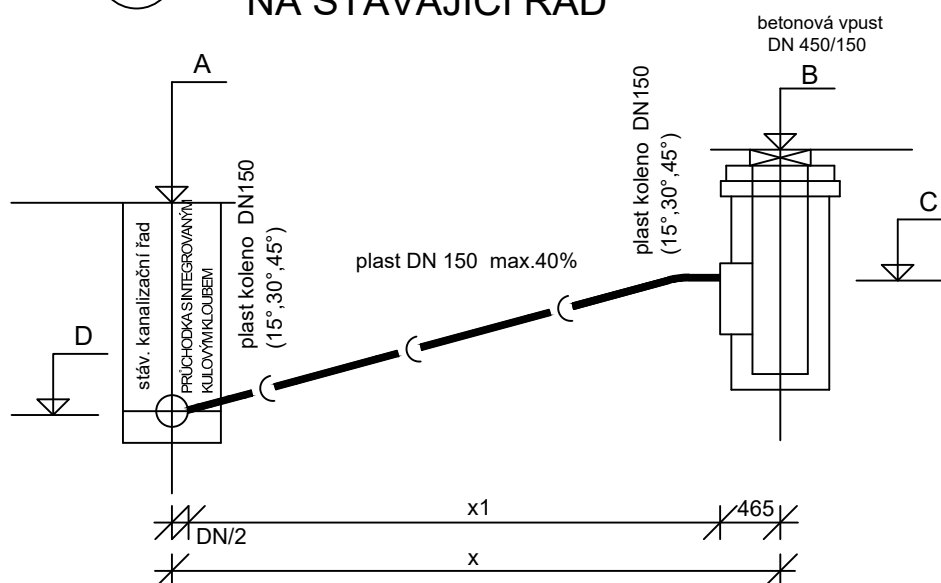
1 SCHÉMA PŘÍPOJENÍ NA KONEC STÁVAJÍCÍ PŘÍPOJKY RUŠENÉ VPUSTI



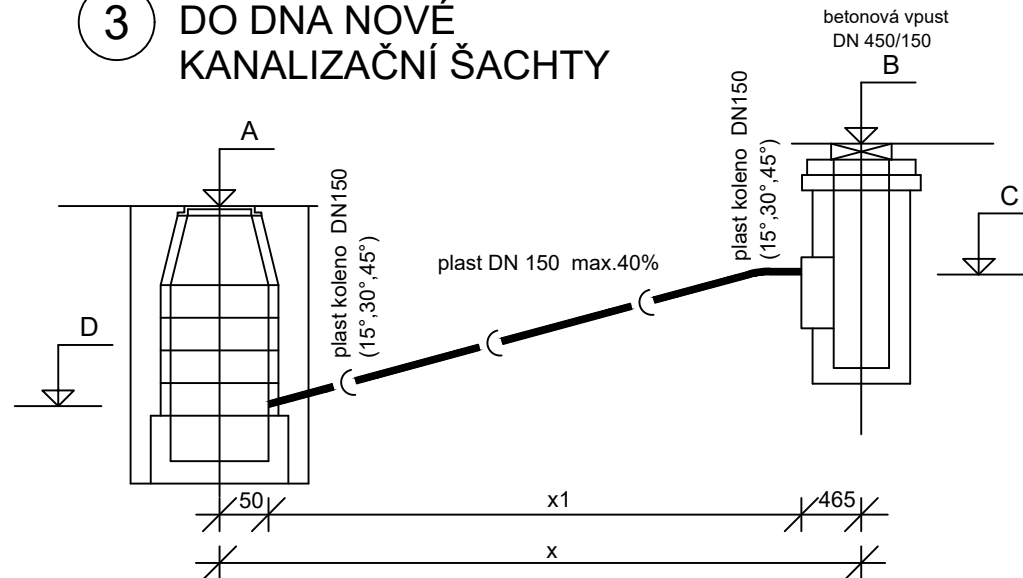
4 SCHÉMA PŘÍPOJENÍ NA VYSAZENOU ODBOČKU NA NOVÉ KANALIZACI





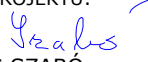



2 JÁDROVÝM VRTEM NA STÁVAJÍCÍ ŘAD



3 DO DNA NOVÉ KANALIZAČNÍ ŠACHTY



SOUŘADNICOVÝ S-JTSK, VÝŠKOVÝ SYSTÉM Bpv

STAVEBNÍK: <div></div> Město Beroun HUSOVO NÁMĚSTÍ 68 266 01 BEROUN IČ: 00233129 DIČ: CZ00233129		ZHOTOVITEL: <div></div> AFRY CZ s.r.o. MAGISTRŮ 1275/13 140 00 PRAHA 4 tel.: +420 277 005 500 www.afry.cz		
HLAVNÍ INŽENÝR PROJEKTU: <div></div> ING. LUKÁŠ SZABÓ	ZODPOVĚDNÝ PROJEKTANT: <div></div> - Ing. JOSEF HAJAŠ	VYPRACOVAL: <div></div> ING. KATEŘINA KOSTINCOVÁ	KONTROLOVAL: <div></div> Ing. JOSEF HAJAŠ	
NÁZEV PROJEKTU: <div>LOKALITA TIBA BEROUN - POZEMNÍ KOMUNIKACE</div>				
ČÁST:	VODOHOSPODÁŘSKÉ OBJEKTY			
STAVEBNÍ OBJEKT:	SO 302 Odvodnění SO 102			
PŘÍLOHA:	VZOROVÁ ULIČNÍ VPUST			
KRAJ:	STŘEDOČESKÝ KRAJ	ČÁST:	PŘÍLOHA Č.:	ČÍSLO PARE:
DATUM:	10/2024	D.1.3.2	5	
STUPEŇ:	PDPS			
MĚŘÍTKO:	1:20			
Č. ZAKÁZKY:	2024/0137			